

蝦類之剪眼柄及精莢移植



第五組

呂思慧 李宜靜

劉盈君 蔡舒涵

林詠翔

指導老師：趙文榮老師

一.實驗目的:

1. 剪眼柄是為了促進性腺成熟
2. 公蝦子採取剪雙眼 母蝦子只剪單眼
3. 人工取出精巢放入母蝦生殖器裡
4. 學習剪眼柄的過程使用鑷子將眼柄夾斷

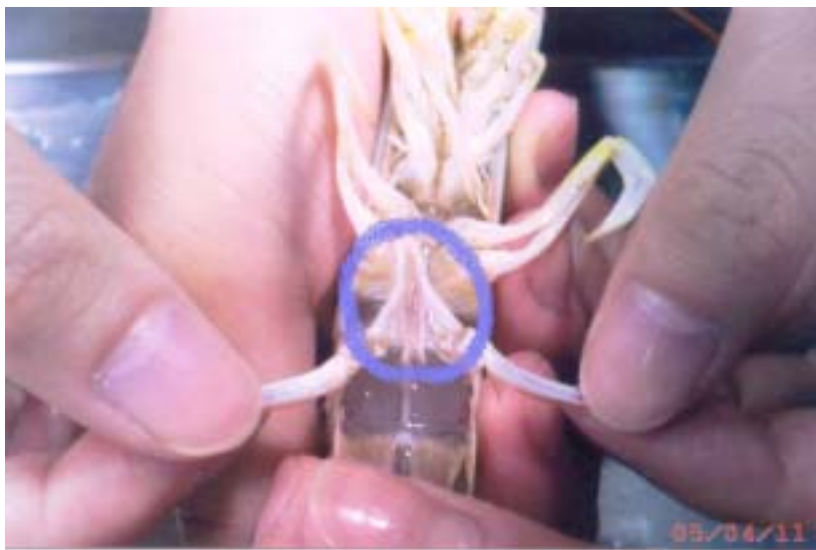
二.實驗器材:

- | | |
|---------|-----|
| 1. 解剖器材 | 1 組 |
| 2. 鐵盤 | 1 個 |
| 3. 公蝦母蝦 | 數隻 |
| 4. 酒精燈 | 1 座 |
| 5. 抹布 | 1 條 |

三. 實驗過程



圖一



圖二

- 1 . 圖一和圖二為認識公母，最明顯的是生殖輔助器（母蝦在第四對及第五對步腳間，公蝦則在第一對泳足上）
- 2 . 找出生殖孔（母蝦在第三對步腳基部，公蝦在第五對步腳基步）



圖三

3．先用酒精把聶子燒紅消毒



圖四

4．用聶子夾住母蝦眼柄的部分，在用剪刀從眼柄的部分剪下，再次把聶子燒紅夾住母蝦傷口的部位，這樣可以避免母蝦傷口遭受感染



圖五

5 . 圖五為眼柄已被剪下的蝦（剪下一邊的眼柄即可）



圖六



圖七

6 . 圖六、圖七為已剪完眼柄的母蝦放回海水中，再取出公蝦準備取精筴



圖八



圖九

7 . 圖八、圖九正在幫公蝦取精筴
(紅圈內為公蝦飽滿的精筴)

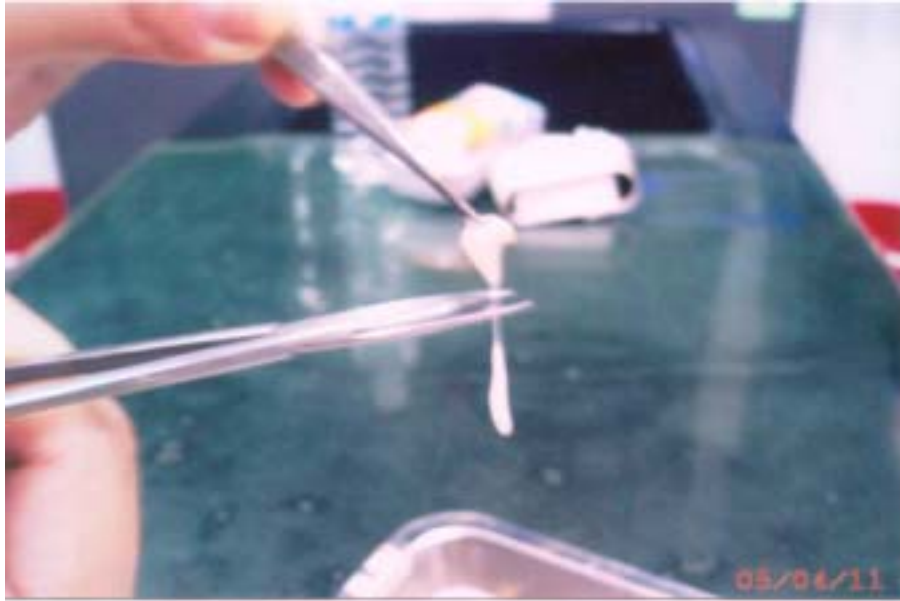


圖 10

8. 圖 10 把取出來的精筭剪成數段



圖 11

9. 圖 11 用鑷子夾起一小段精筭插入母蝦的生殖輔助器內



圖 12



圖 13



圖 14



圖 15

10. 圖 12、13、14、15 將以插入精筭的母蝦移入生殖巢內,待母蝦自然產卵

四.討論

這次的實驗是用活體來做處理,我們要剪母蝦的眼柄時是用燒紅的夾子去夾住牠的眼柄,也許是因為痛吧蝦掙扎的很厲害當剪完眼柄時我們看到蝦的口氣一直吐出泡泡來,當我們把牠們放回海水裡時牠們全都變成側躺,可能是因為我們在剪眼柄的過程拖太久或是在剪的過程太粗魯導致放回繁殖巢時就陸續一直死亡

1. 剪眼柄是為了促進性腺成熟
2. 我們採用人工取精巢受精因為沒有公蝦的輔助器所以將精子送進生殖器有點困難
3. 剪刀一定要消毒 以免造成蝦體感染 導致死亡